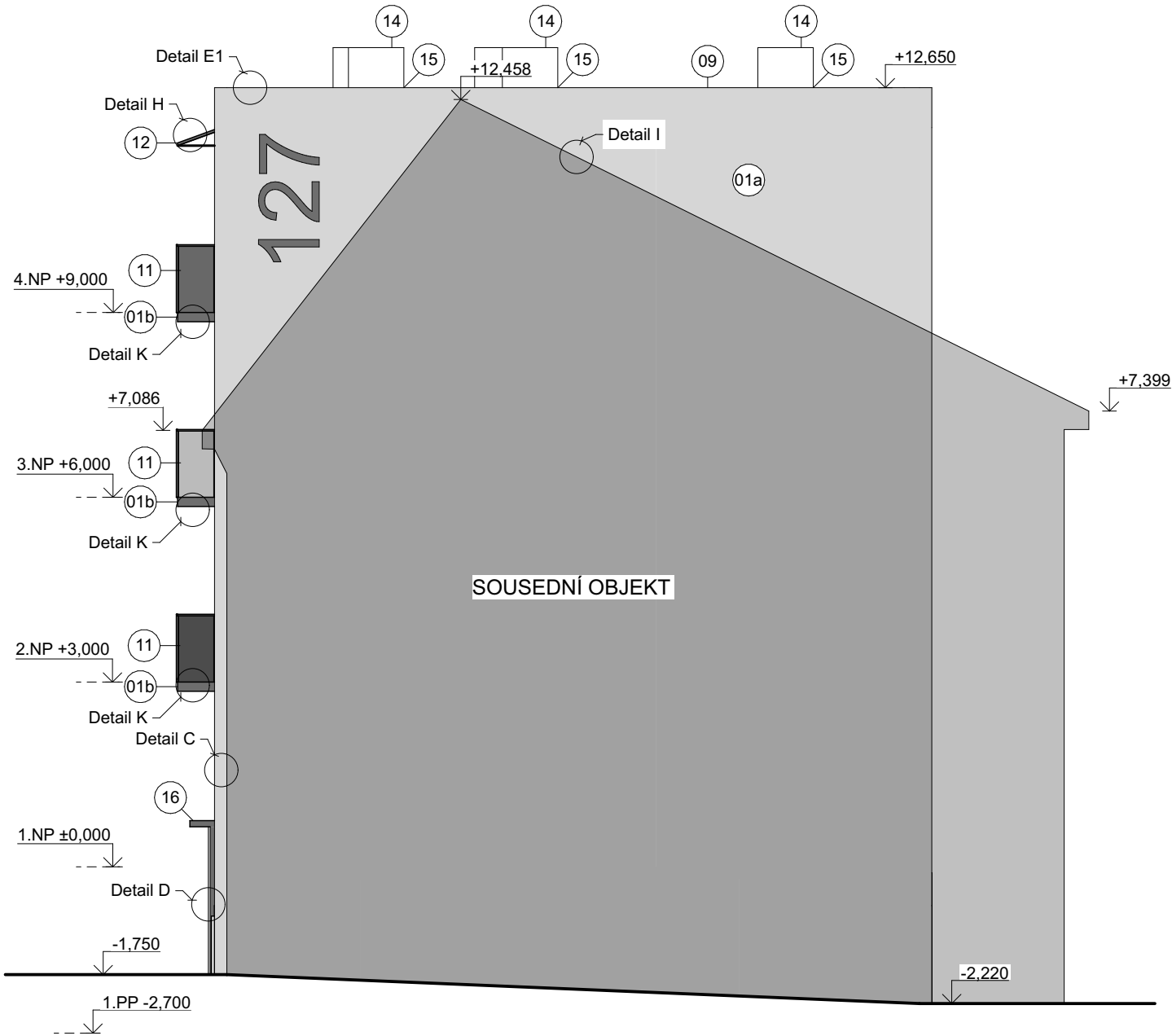


NS - Pohled od východu a západu

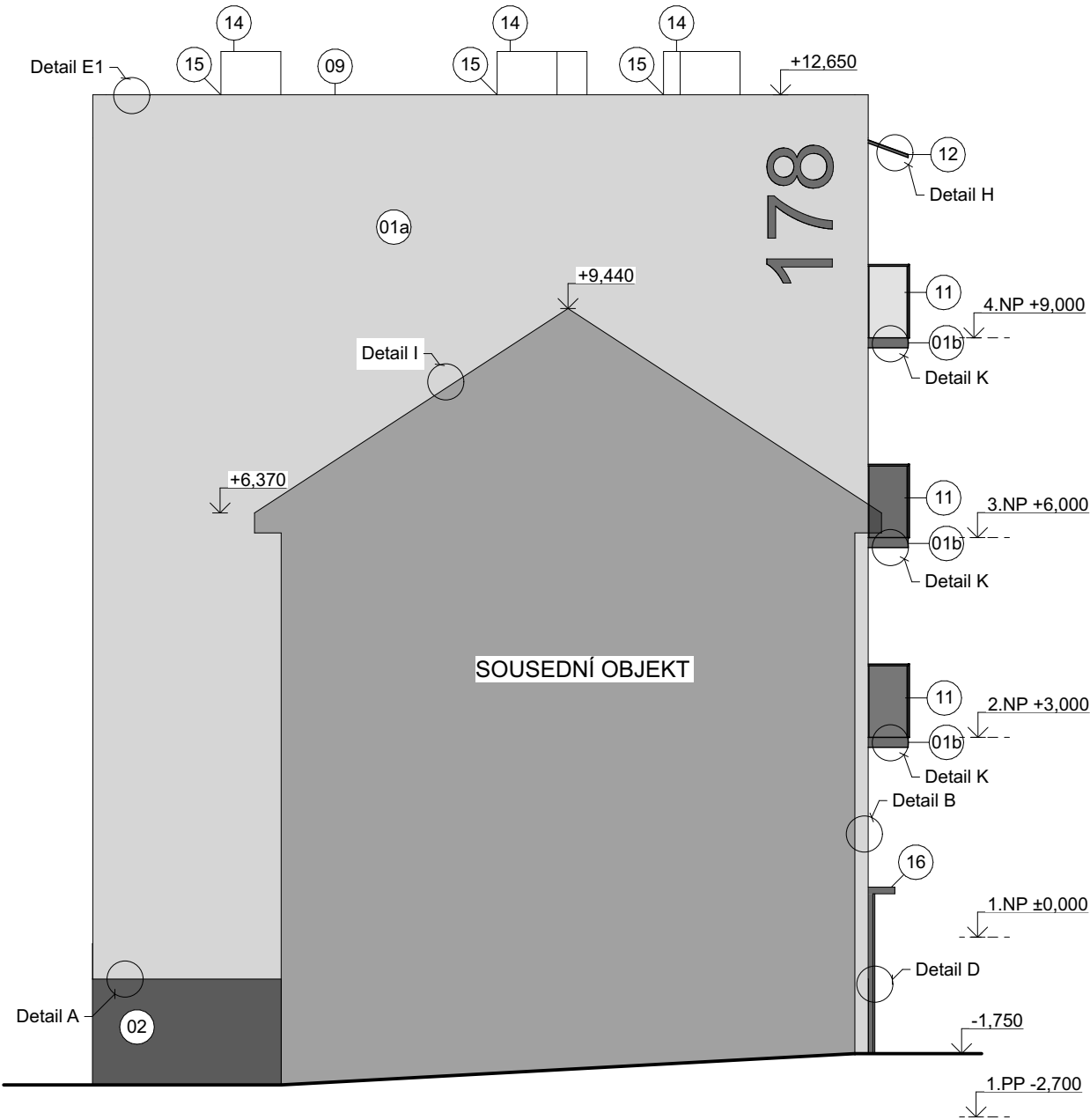
POHLED OD VÝCHODU



LEGENDA HMOT

- 01a - STÁVAJÍCÍ STĚNA ZATEPLENA KZS S TEPELNOU IZOLACÍ Z PĚNOVÉHO POLYSTYRENU, SILIKONOVÁ OMÍTKA S PROBARVENOU TOČENOU STRUKTÚROU, ZRNO 2,0mm, BARVA SVĚTLE HNĚDÁ (BAUMIT 0429), $i_s=0,00$ mm/min
- 01b - STÁVAJÍCÍ BALKONOVÉ KONZOLY ZATEPLENY KZS S TEPELNOU IZOLACÍ Z MINERÁLNÍ VATY TL. 40 mm, SILIKONOVÁ OMÍTKA S PROBARVENOU TOČENOU STRUKTÚROU, ZRNO 2,0mm, BARVA TMAVĚ HNĚDÁ (BAUMIT 0423), $i_s=0,00$ mm/min
- 02 - STÁVAJÍCÍ SOKLOVÁ STĚNA ZATEPLENA KZS S TEPELNOU IZOLACÍ Z EXTRUDOVANÉHO POLYSTYRENU KAMENNÁ OMÍTKA (MARMURIT AKORD), HBW >25
- 03 - STÁVAJÍCÍ OKNA PLASTOVÁ, BARVA BÍLÁ - PONECHAT
- 04 - STÁVAJÍCÍ VSTUPNÍ DVEŘE HLINÍKOVÉ, BARVA ANTRACIT - PONECHAT
- 05 - NOVÝ PARAPET - TITANZINEK S POLYURETANOVOU VRSTVOU, BARVA ANTRACIT
- 06 - STÁVAJÍCÍ OKNA SUTERÉNU PLASTOVÁ - PONECHAT + NOVÉ MŘÍŽE
- 07 - STÁVAJÍCÍ VĚTRACÍ OTVORY - PONECHAT + NOVÉ VĚTRACÍ MŘÍŽKY
- 08 - NOVÉ HLINÍKOVÉ DVOUKŘÍDLÉ DVEŘE, BARVA ANTRACIT
- 09 - NOVÉ KLEMPÍŘSKÉ PRVKY - OPLECHOVÁNÍ ATIKY
- 10 - NOVÉ ZÁMEČNICKÉ PRVKY - VEDENÍ BLESKOSVODU
- 11 - NOVÉ ZÁMEČNICKÉ PRVKY - NEREZOVÉ ZÁBRADLÍ SE SKLENĚNOU VÝPLNÍ V BAREVNÝCH ODSTÍNECH, min výška 1000 mm
- 12 - NOVÉ ZÁMEČNICKÉ PRVKY - STRÍŠKY NAD BALKÓNY OČISTIT, OŠETŘIT GLAZUROU BARVY ANTRACIT, ZPĚTNÁ MONTÁŽ
- 14 - KOMÍNOVÉ TĚLESO - PROVÉST POVRCHOVÉ ÚPRAVY, NOVÉ KOMÍNOVÉ STRÍŠKY
- 15 - NOVÉ OPLECHOVÁNÍ KOMÍNA
- 16 - NOVÁ PLECHOVÁ KRYTINA NA STRÍŠCE NAD VCHODEM, BARVA ANTRACIT
- 17 - NOVÁ DVÍŘKA HUP
- 18 - NOVÁ DVÍŘKA ELEKTRO SKŘÍNĚ
- 19 - STĚNY TVOŘÍCÍ ZÁVĚTRÍ BUDOU ZATEPLENY KZS S TEPELNOU IZOLACÍ Z EXTRUDOVANÉHO POLYSTYRENU, TL. 20 mm
- 20 - NOVÉ ODVĚTRÁVACÍ POTRUBÍ SE STRÍŠKOU PROTI DEŠTI
- 21 - STÁVAJÍCÍ STĚNA ZATEPLENA KZS S TEPELNOU IZOLACÍ Z MINERÁLNÍ VATY, SILIKONOVÁ OMÍTKA S PROBARVENOU TOČENOU STRUKTÚROU, ZRNO 2,0mm, BARVA SVĚTLE HNĚDÁ (BAUMIT 0429), $i_s=0,00$ mm/min
- 22- LÁVKA K SOUSEDNÍMU KOMÍNU - LÁVKA BUDE OČISTĚNA A OŠETŘENA NOVÝM NÁTĚREM, ZPĚTNÁ MONTÁŽ

POHLED OD ZÁPADU



POZNÁMKY

- ZPĚTNÉ ULOŽENÍ PŮVODNÍ ZÁMKOVÉ DLAŽBY Z ULIČNÍ ČÁSTI
- POLOŽENÍ NOVÉ BETONOVÉ DLAŽBY V MÍSTĚ VE DVORNÍ ČÁSTI
- Z DVORNÍ ČÁSTI KOLEM DOMU BUDE PROVEDENÝ OKAPOVÝ CHODNÍK Z KAČÍRKU
- NA VÝCHODNÍ A ZÁPADNÍ FASÁDĚ DOMU BUDOU NAMALOVÁNA TMAVĚ HNĚDOU BARVOU ČÍSLA POPISNÁ JEDNOTLIVÝCH DOMŮ
- KOLEM HROMOSVODŮ A EL. SKŘÍNÍ BUDE ZATEPLENÍ KZS Z MINERÁLNÍ VATY OD OSY HROMOSVODU NA KAŽDOU STRANU min. 250 mm

Západní strana		Východní strana	
Sokl - XPS	4,50 m ²	Fasáda- EPS	26,98 m ²
Fasáda- EPS	78,58 m ²		

AUTOR PROJEKTU	VYPRACOVAL	ZODP. PROJEKTANT		
Ing. Michal Maslák	Václav Běhálek	Ing. Adam Kermes		
INVESTOR: Město Bohumín Masarykova 158, Nový Bohumín, 735 81 Bohumín mob: 596 092 111, email: info@mubo.cz			FORMAT	A3
Zateplení bytových domů, Žižkova 127 a 178 K.Ú. Nový Bohumín, parc.č. 350/2 a 350/3			DATUM	06/2020
			STUPEŇ	DUS+DOS
NS - Pohled od východu a západu			Č.ZAKÁZKY	20-06-45
			MĚRITKO	ČÍSLO VÝKRESU
			1:100	D.1.1.18